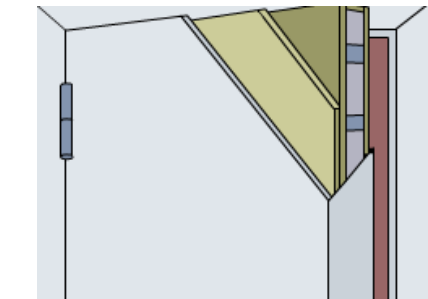
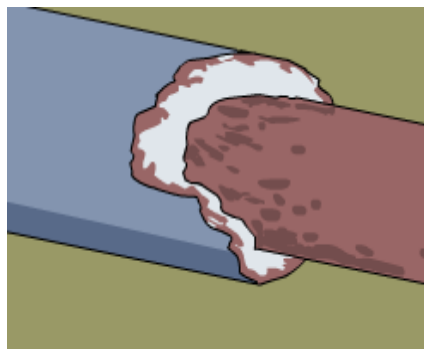
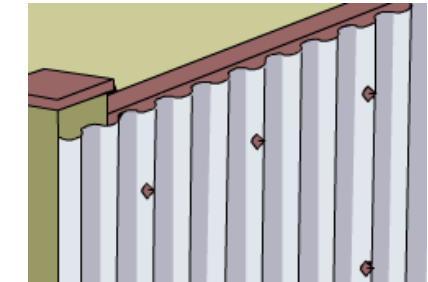
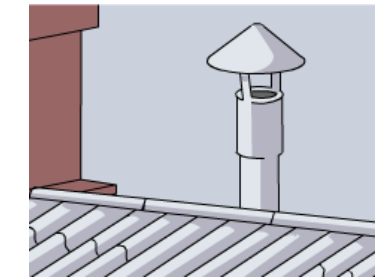
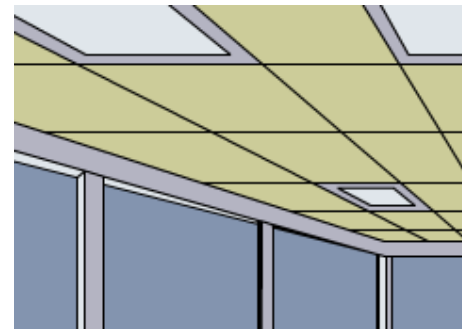
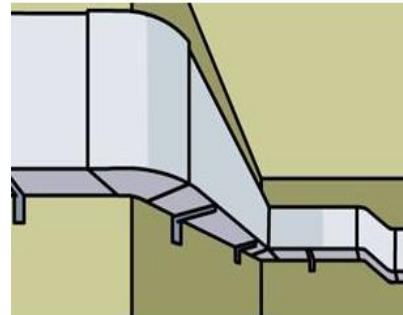
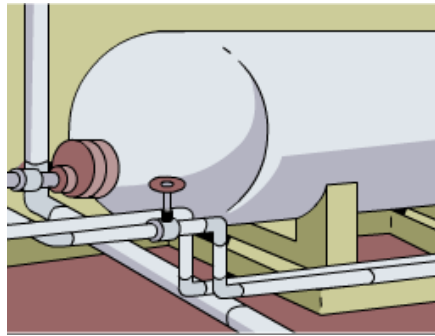
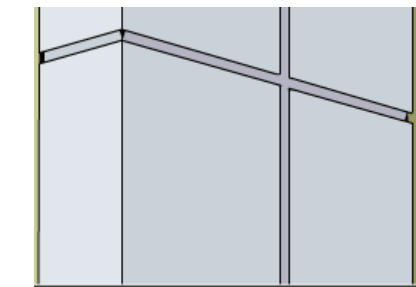
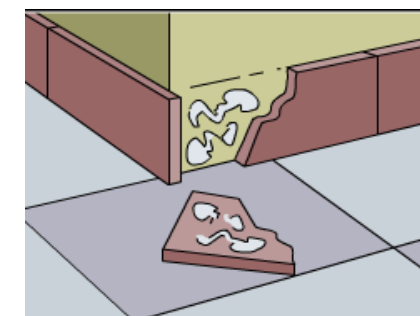
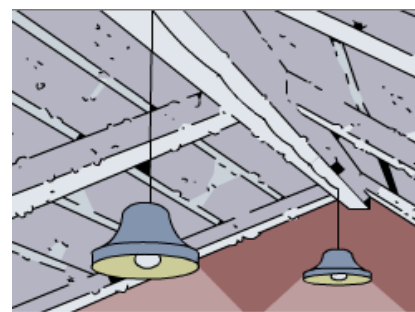
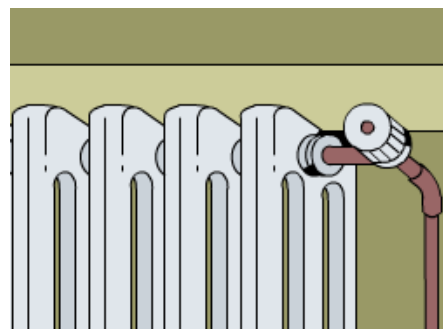
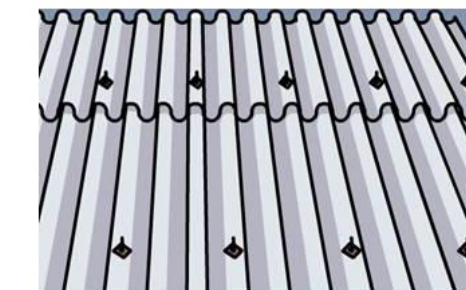
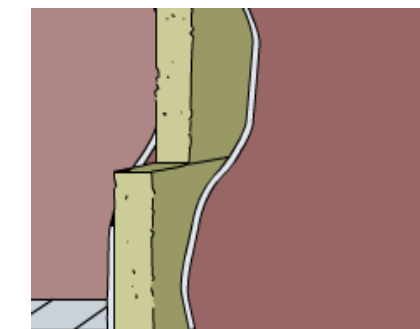


“Amiant a l’ambient laboral”



FAVB. Escola Veïnal.
24 maig 2022



“Amiant a l'àmbit laboral”



Context:

- A. Administratiu
- A. Judicial

A. Temàtic i Territorial

A. Administratiu. A. SP/A. MA
Competències/Contacte

A. Administratiu Laboral
Competències/Contacte

Pla Treball Amiant

Pla Nacional Erradicació Amiant a Catalunya

Amiant. Àmbits d'actuació.

A. Administratiu

Administracions

- Locals
- De les CCAA
- General de l'Estat

Llei 39/2015, d'1 d'octubre, del
Procediment Administratiu Comú de
les Administracions Públiques
i altres normatives. (BOE 236)

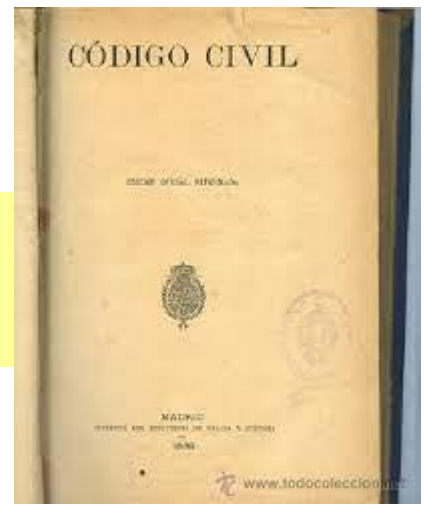
Amiant. Àmbits d'actuació.



Àmbit Judicial

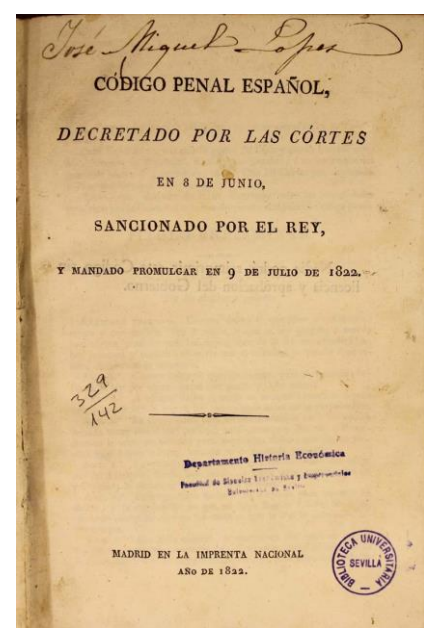
- Jurisdicció Cívil

Codi Civil



- J. Penal

Codi Penal



- J. Social (Treball)

Legislació Laboral

BOE
LEGISLACIÓN CONSOLIDADA

Real Decreto Legislativo 2/2015, de 23 de octubre, por el que se aprueba el texto refundido de la Ley del Estatuto de los Trabajadores.

Ministerio de Empleo y Seguridad Social
«BOE» núm. 255, de 24 de octubre de 2015
Referencia: BOE-A-2015-11430

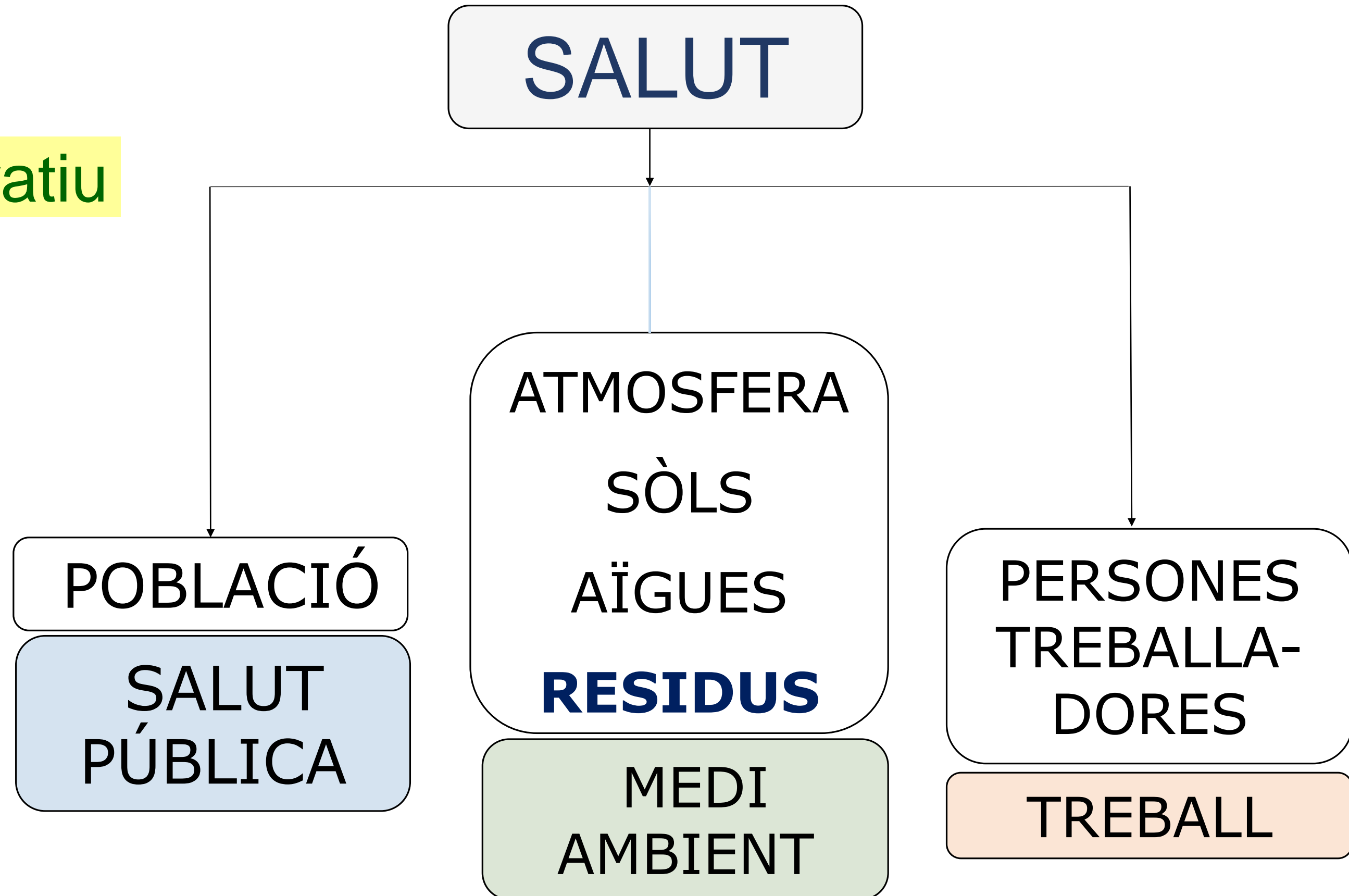
Real Decreto Legislativo 2/2015, de 23 de octubre, por el que se aprueba el texto refundido de la Ley del Estatuto de los Trabajadores.

Sección 3ª Elementos y eficacia del contrato de trabajo 12
Artículo 6. Trabajo de los menores. 12
Artículo 7. Capacidad para contratar. 12

Página 1

Amiant. Àmbits d'actuació.

Administratiu



Amiant. Àmbits d'actuació.



TERRITORIAL

A. Administratiu

ENS LOCALS

Ajuntaments

Consells Comarcals

Diputacions

GENERALITAT CATALUNYA

D. **Acció climàtica,**
Alimentació i Agenda Rural

D. **Salut**

D. Empresa i **Treball**

Contaminació Atmosfèrica

Salut Laboral

PRL

Aigües

Salut Pública

Residus

Competència executiva exclusiva

AGE

Competències compartides en Medi Ambient i Salut.

En Treball competència legislativa exclusiva

Amiant. Àmbits d'actuació.

https://mediambient.gencat.cat/ca/05_ambits_dactuacio/

Departament d'Acció Climàtica, Alimentació i Agenda Rural

Inici | Departament | Àmbits d'actuació | Tràmits | Serveis | Actualitat

Inici > Àmbits d'actuació

Àmbits d'actuació



Agricultura

Sanitat, producció, maquinària, OMG, biodiversitat, vinya, sòls

Alimentació

Artesania, qualitat, comercialització, consum saludable, indústria

Formació i innovació

Innovació tecnològica, assessorament agrari, formació agrària

Ecosistemes forestals

Caça, pesca continental, boscos, incendis

Nàutica i busseig

Títols de nàutica i busseig d'esbarjo i professional

Ramaderia

Alimentació, identificació, benestar, sanitat, llet, dejeccions

Pesca i aqüicultura

Comercialització, flota, ajuts, protecció, confraries, investigació, espècies

Desenvolupament rural i PAC

PDR, DUN, Pagament bàsic, CGE, assegurances agràries, infraestructures

Medi ambient i sostenibilitat

Atmosfera, sostenibilitat, patrimoni natural, aigua, residus, meteorologia

**D. Acció
 climàtica,**
 Alimentació i
 Agenda Rural

**GENERALITAT
 CATALUNYA**

Telèfon: 93 304 67 00

Amiant. Àmbits d'actuació.

<https://aca.gencat.cat/ca/laigua/>



GENERALITAT
CATALUNYA

D. **Acció climàtica,**
Alimentació i
Agenda Rural

Aigües



Telèfon: 93 567 28 00

Agència Catalana de l'Aigua

Inici | L'ACA | **Aigua** | Plans i programes | Tràmits | Actualitat

Inici > Aigua

Aigua

[Gestió del cicle de l'aigua](#) | [Infraestructures](#) | [El medi hídric a Catalunya](#)

[Estat del medi hídric](#) | [Seguiment i control](#) | [Protecció i conservació](#)

[Usos de l'aigua](#) | [Consulta de dades](#)

Directe a

- Espai treballadors/es ACA
- Normativa
- Treballa amb nosaltres
- Exposicions itinerants
- Participació ciutadana
- Campanyes i divulgació
- PlatgesCat

Webs relacionats

- Web de la Sequera
- Agenda de l'Aigua
- Catalan Water Partnership
- AEAS
- ASERSA

Ajuda

- Accessibilitat

Connecta

aigua Saps que és la #custòdiafluvial? Entra en el següent enllaç i descobreix: 📍 On i com dur a terme la #custòdiafluvial 📍 Els convenis que hem signat 📍 Els ajuts desplegats en aquest àmbit Entra aquí per a més informació: <https://t.co/FztsUVdFbJ> <https://t.co/g944mgj8Vq>

TERRITORIAL **A. Administratiu**

Amiant. Àmbits d'actuació.

<https://residus.gencat.cat/ca/contacte/>

**D. Acció
 climàtica,**
 Alimentació i
 Agenda Rural

**GENERALITAT
 CATALUNYA**

Residus



Agència de Residus de Catalunya

Inici | Agència | Àmbits d'actuació | Consultes i tràmits | Actualitat | **Contacte**

Inici > Contacte

Contacte



Serveis centrals

Serveis territorials

Horaris registre/informació

Carrer de Provença, 204
 • Municipi: BARCELONA
 • Codi Postal: 08036
 • Telèfon: 935 673 300
 • Fax: 935 673 305



936 349 200

- Consultes especialitzades
- Bústia de contacte ↗
- Denúncia per infraccions en matèria de residus
- Vull rebre informació de l'Agència
- Protecció de dades

TERRITORIAL

A. Administratiu

Amiant. Àmbits d'actuació.

TERRITORIAL

<https://www.aspb.cat/>

C S B Consorci Sanitari de Barcelona



Català



Subscriu-te al butlletí

A Barcelona:
Agència de Salut
Pública de
Barcelona

ASP

🏠 | L' Agència ▾ | Àrees ▾ | Biblioteca ▾ | Tràmits ▾ | Programes ▾ | Cercar 🔍 | **Web COVID-19**

L' Agència ▲

← Tornar

On som

Salut Pública

Edifici Lesseps (seu de l'ASP)

Pl. Lesseps, 1 - 08023 Barcelona - Tel. 93 238 45 45

TERRITORIAL

A. Administratiu

Amiant. Àmbits d'actuació.

https://salutpublica.gencat.cat/ca/sobre_lagencia/on-som/

TERRITORIAL

GENERALITAT
CATALUNYA

D. **Salut**

Salut Pública

A Resta
Catalunya
**Agència de
Salut Pública
de Catalunya**
ASPC

#gencat Contacte | CA | 🔍

Agència de Salut Pública de Catalunya (ASPCAT)

[Inici](#) | [Sobre l'Agència](#) | [Àmbits d'actuació](#) | [Publicacions, formació i recerca](#) | [Actualitat](#)

[Inici](#) > [Sobre l'Agència](#) > [On som](#)

On Som



Seus i oficines de l'ASPCAT al territori

L'Agència de Salut Pública de Catalunya s'ordena en demarcacions territorials, anomenades serveis regionals, que disposen d'una dotació de recursos humans i econòmics per aconseguir les activitats de salut pública en el territori respectiu.

Cada servei regional s'organitza en diversos equips territorials de salut pública (ETSP) formats per un conjunt de professionals de la salut pública que fa actuacions relatives a la promoció de la salut i la protecció de la salut, la prevenció de la malaltia i la vigilància de la salut pública, d'una manera integrada i coordinada amb els recursos municipals de salut pública, amb els equips d'atenció primària de les àrees bàsiques de salut, amb les unitats de medicina preventiva i salut pública dels hospitals on n'hi hagi, i amb els altres serveis relacionats amb la salut pública.

[Seus de l'Agència de Salut Pública de Catalunya](#) (document per descarregar)

Destaquem

- ↓ [Xarxa d'Unitats de Salut Laboral](#)
- ↓ [Laboratoris de Salut Pública](#)
- ↓ [Xarxa d'Unitats de Vigilància Epidemiològica](#)

[Serveis centrals](#) | [Barcelona](#) | [Catalunya Central](#) | [Camp de Tarragona i Terres de l'Ebre](#) | [Girona](#) | [>](#)

Sub-direcció Regional a Barcelona
Carrer Roc Boronat, 81-95

TERRITORIAL

A. Administratiu

a la feina cap risc

Amiant. Àmbits d'actuació.

TERRITORIAL

GENERALITAT
 CATALUNYA

Salut Laboral

Departament de Salut

- ⊕ Gabinet del Conseller de Salut
- ⊕ Secretaria General
- ⊕ Secretaria d'Atenció Sanitària i Participació
- ⊕ Secretaria de Salut Pública
 - ⊕ Subdirecció General de Coordinació de Salut Pública
 - ⊕ Servei d'Estratègia i Comunicació
 - ⊕ Subdirecció General de Promoció de la Salut
 - ⊕ Servei de Medicina Preventiva

Servei de Coordinació d'Actuacions de Salut Laboral

#gencat

Servei de Coordinació d'Actuacions de Salut Laboral

<http://salutweb.gencat.cat> Tf: 93 551 39 00



← Torna

Carrer de Roc Boronat, 81-95 (Edifici Salvany) 08005 Barcelona



Comparteix



Web



Contacte



Com arribar-hi

RESPONSABLE
 CÀRREC

Sr. Rafel Panadès Valls
 Cap del Servei de Coordinació d'Actuacions de Salut Laboral

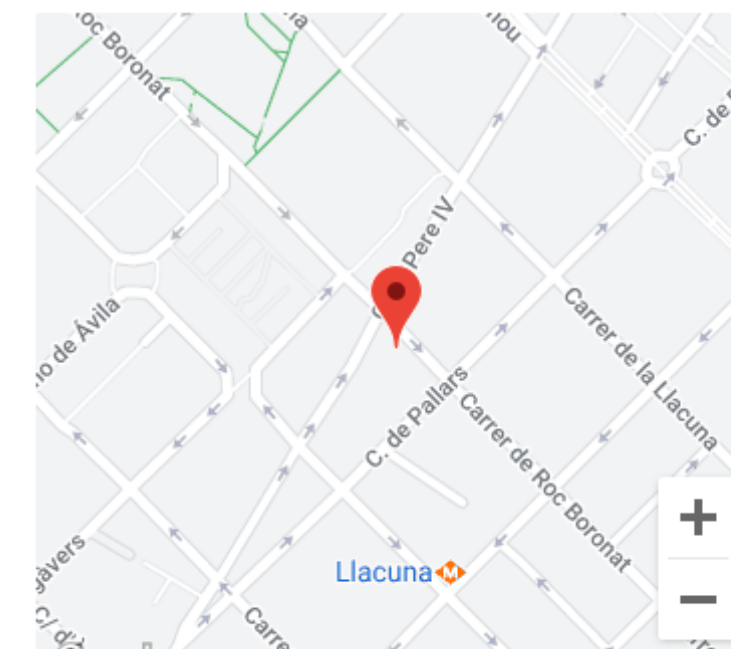
93 551 39 00
 (Fax) 93 551 75 14

rafael.panades@gencat.cat

<http://salutweb.gencat.cat>

Funcions

- a) Promoure projectes, programes i actuacions conjunts entre els serveis de prevenció de riscos laborals de les empreses i el sistema de mútues d'accidents de treball i malalties professionals de la Seguretat Social.
- b) Desenvolupar estratègies en matèria de medicina del treball en relació amb la prevenció de riscos laborals a les empreses, facilitant la coordinació, avaluació i control de les activitats de vigilància de la salut dels treballadors realitzades pels serveis de prevenció de riscos laborals.
- c) Promoure la salut en l'entorn laboral.
- d) Desenvolupar actuacions de vigilància epidemiològica dels problemes de salut relacionats amb l'entorn laboral.
- e) Desenvolupar estratègies de suport a l'atenció primària de salut.
- f) Gestionar els problemes de salut relacionats amb el treball.
- g) Gestionar programes específics territorials relacionats amb la vigilància postocupacional.
- h) Promoure la formació i recerca en l'àmbit de la salut laboral a Catalunya.
- i) Qualsevol altra funció de naturalesa anàloga que li sigui encomanada pels seus superiors jeràrquics



TERRITORIAL

A. Administratiu

Amiant. Àmbits d'actuació.

TERRITORIAL

#gencat

Servei de Coordinació d'Actuacions de Salut Laboral

GENERALITAT
 CATALUNYA

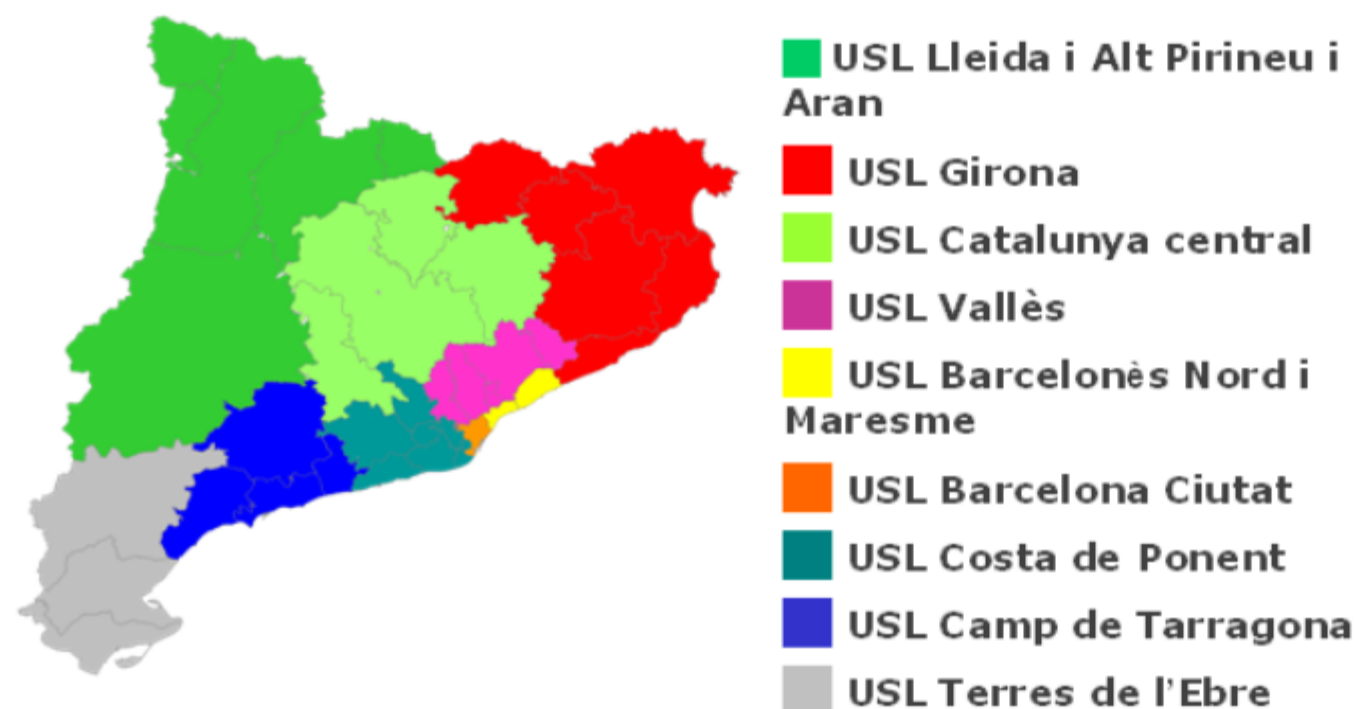
Salut Laboral

Departament de Salut

- ⊕ Gabinet del Conseller de Salut
- ⊕ Secretaria General
- ⊕ Secretaria d'Atenció Sanitària i Participació
- ⊖ Secretaria de Salut Pública
 - ⊕ Subdirecció General de Coordinació de Salut Públi
 - ⊕ Servei d'Estratègia i Comunicació
 - ⊖ Subdirecció General de Promoció de la Salut
 - ⊕ Servei de Medicina Preventiva

Servei de Coordinació d'Actuacions de Salut Laboral

Xarxa d'Unitats de Salut Laboral de Catalunya



Generalitat de Catalunya
 Agència de Salut Pública de Catalunya

La Xarxa d'Unitats de Salut Laboral del Departament de Salut, coordinada per la Unitat de Salut Laboral Central, configura l'element frontissa entre el sistema sanitari integral d'utilització pública de Catalunya (SISCAT), els serveis de prevenció de riscos laborals de les empreses i el sistema de mútues d'accidents de treball i malalties professionals de la Seguretat Social.

Són les encarregades de realitzar les actuacions de salut laboral en cadascun dels seus àmbits territorials, per tal de desenvolupar les funcions que la normativa vigent assigna al Departament de Salut. Per tant, són les unitats especialitzades en salut laboral les que donen assessorament i suport als professionals sanitaris i a altres agents que hi intervenen i realitzen la vigilància i el control de la qualitat de les actuacions sanitàries adreçades a la millora de la salut dels treballadors en relació amb els riscos de la seva ocupació laboral habitual.

La distribució territorial coincideix amb la delimitació geogràfica sectorial de les regions sanitàries del Servei Català de la Salut.

TERRITORIAL

A. Administratiu

Amiant. Àmbit Laboral.



Àmbit Administratiu. Com Autoritat Laboral (AL)

- Acreditació de laboratoris d'anàlisi (recompte) de fibres d'amiant

DGRLTASSL

- Gestió del Registre d'Empreses amb Risc d'Amiant (RERA)

- Aprovació de Plans de Treball Amiant (PTA)

SSTT

- Potestat sancionadora

- Vigilància i control (Informar els PTA i en la seva execució)/
Proposta Actes d'Infracció

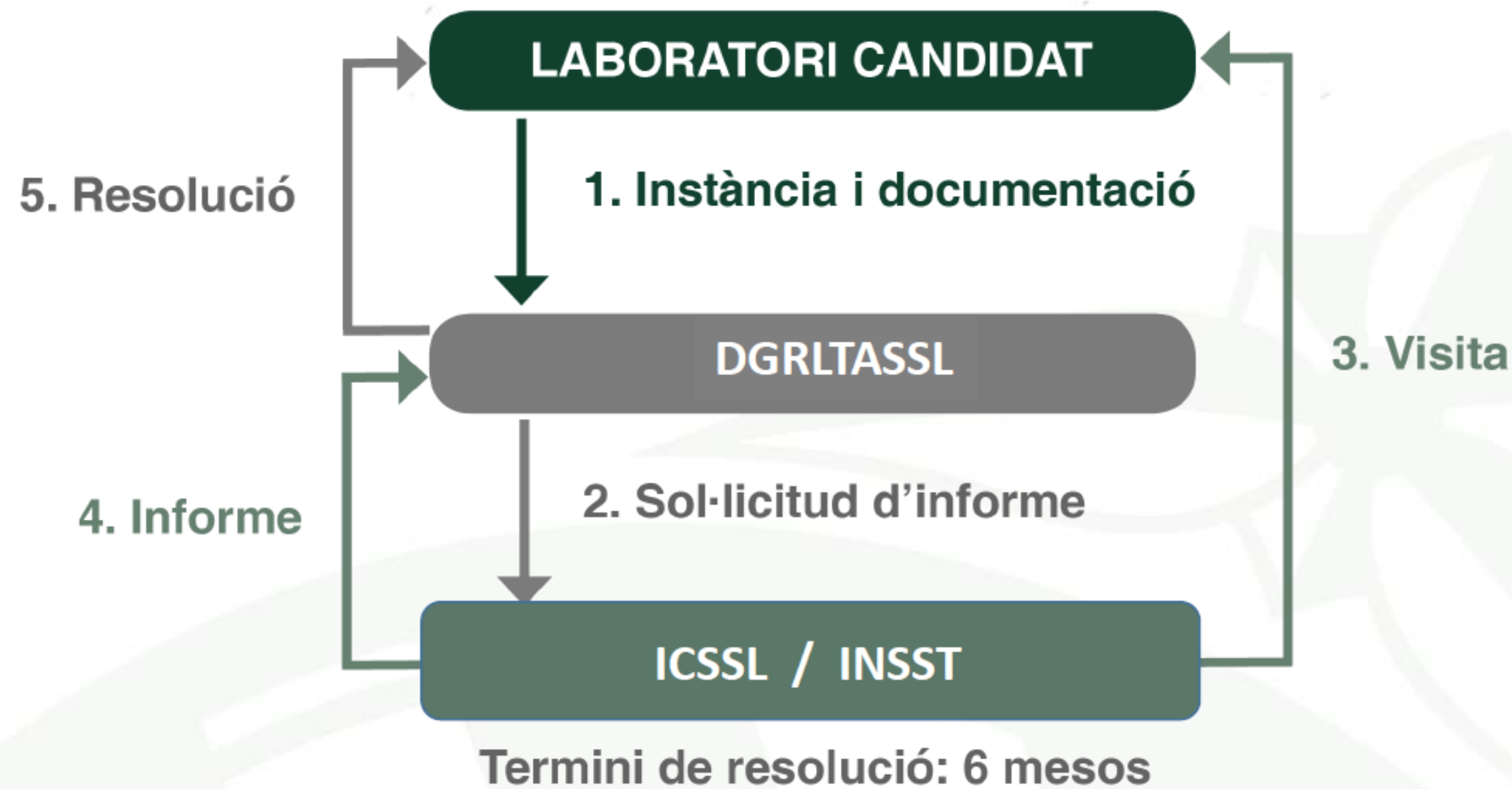
ITC



BOLETÍN OFICIAL DEL ESTADO

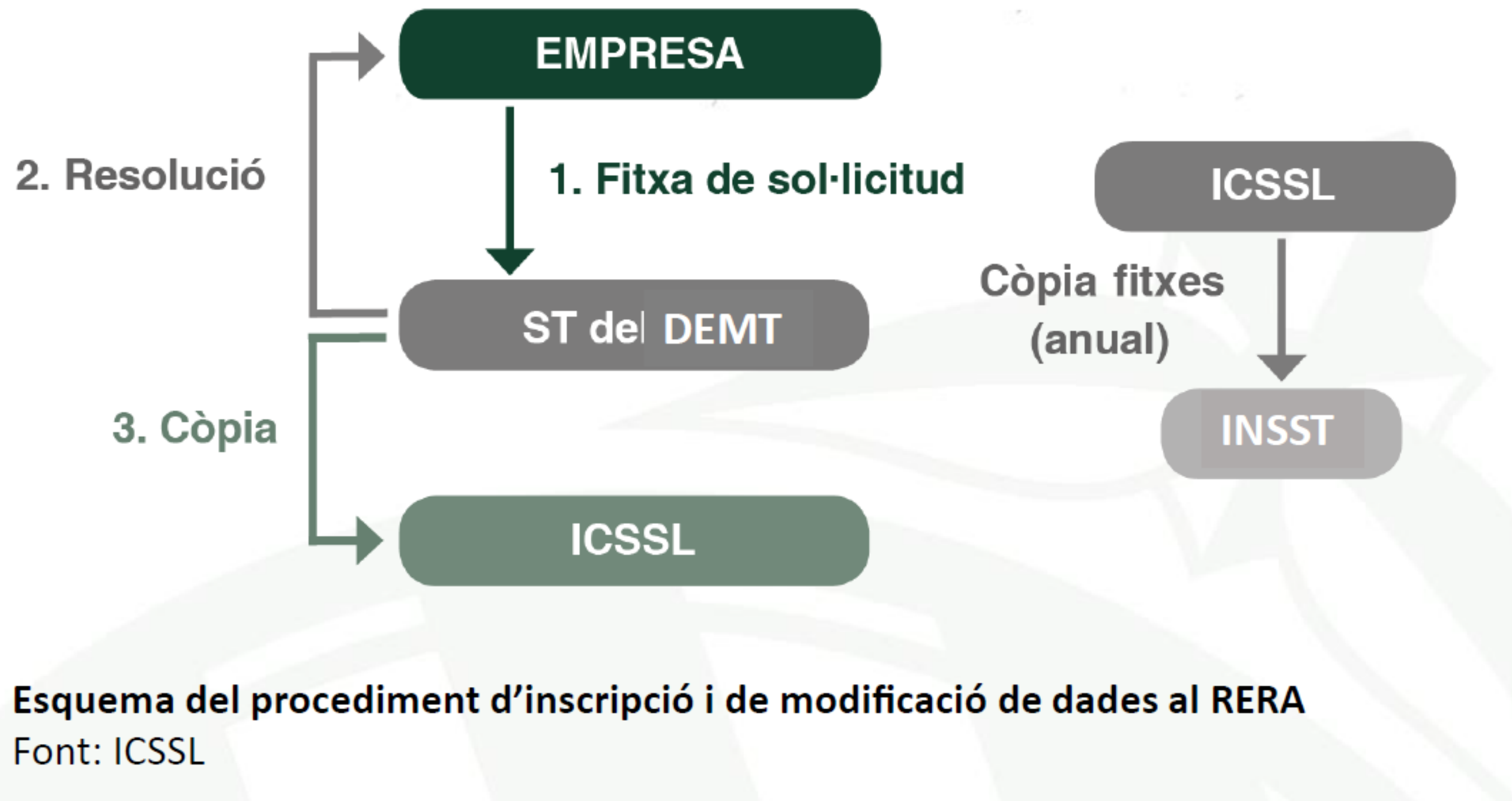
Ley sobre
Infracciones y
 Sanciones en el
 Orden Social

Acreditació de laboratoris d'anàlisi de fibres d'amiant



Font: Elaborat per l'ICSSL

Registre d'empreses amb risc d'amiant (RERA)



Departament d'Empresa i Treball. Amiant. Competències.



gencat

Treball

Contacte

CA



Inici | Informació | Àmbits d'actuació | Tràmits | Actualitat

Inici > Àmbits d'actuació > Seguretat i salut laboral > Recursos > Registres > Registre d'empreses amb risc d'amiant (RERA)

Registre d'empreses amb risc d'amiant (RERA)

[Empreses inscrites al RERA](#)

[Informació sobre el RERA](#)

Inscripció al Registre d'Empreses amb Risc per Amiant (RERA)

Dades d'identificació de l'empresa/autònom amb assalariats

Indiqueu el tipus de persona:

Persona física

Persona jurídica

Dades d'identificació

Nom

Primer cognom

Segon cognom

Tipus de document d'identificació

Número d'identificació

És obligatori emplenar almenys un mitjà de contacte:

Telèfon fix

Telèfon mòbil

Adreça de correu electrònic

Si voleu rebre avisos sobre la tramitació de la vostra sol·licitud, indiqueu-ho.

Vull rebre avisos a l'adreça electrònica que he indicat sobre els canvis que es produeixen en aquest tràmit

Adreça

Tipus de via

Nom de la via

Número

Bloc

Escala

Pis

Porta

Codi postal

Província

Comarca

Municipi

Podeu cercar l'adreça en el servei de normalització d'adreces (només adreces de Catalunya)

Organismes del Departament

Directe a

- Cerca de feina
- Observatori del Treball i Model Productiu
- Medalla i Placa President Macià
- Igualtat a les empreses
- Preguntes més freqüents

Webs més vistos

- Feina Activa
- Servei Públic d'Ocupació de Catalunya
- @EmprenSocial
- Portal de conciliacions
- Garantia Juvenil

Ajuda

- Mapa web
- Accessibilitat
- Sobre gencat



Departament d'Empresa i Treball. Amiant. Competències.

Google

registre rera



Todo

Noticias

Maps

Imágenes

Vídeos

Más

Herramientas

Aproximadamente 294.000 resultados (0,37 segundos)

<https://treball.gencat.cat> > registres [Traducir esta página](#)

Registre d'empreses amb risc d'amiant (RERA) - Treball Gencat

Registre d'empreses amb risc d'amiant > [Empreses inscrites al RERA](#)

/system/modules/cat.vass.wcmRespons...matters.llista/formatters [172,03 kB] ...

Visitaste esta página el 6/05/22.

#gencat

Contacte

CA



Treball

Inici

Informació

Àmbits d'actuació

Tràmits

Actualitat

Inici > Àmbits d'actuació > Seguretat i salut laboral > Recursos > Registres > Registre d'empreses amb risc d'amiant (RERA)

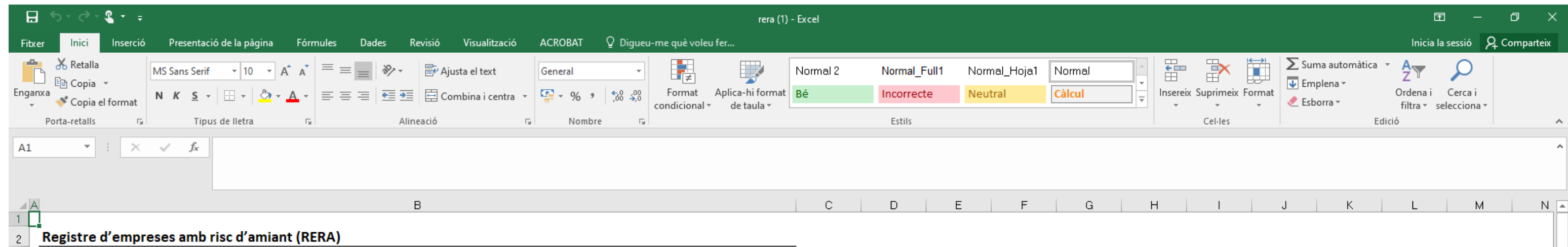
Registre d'empreses amb risc d'amiant (RERA)



[Empreses inscrites al RERA](#)

[Informació sobre el RERA](#)

Departament d'Empresa i Treball. Amiant. Competències.



Registre d'empreses amb risc d'amiant (RERA)

Aquest arxiu està dividit en cinc fulls, que corresponen als serveis territorials del Departament d'Empresa i Treball.

La columna "Activitat" recull les empreses que des del gener del 2014 fins al desembre del 2020 van presentar algun pla de treball amb risc d'amiant a Catalunya o van comunicar l'activació d'algun pla de treball aprovat abans. Aquesta informació s'actualitza periòdicament.

Cal recordar que qualsevol empresa inscrita en el RERA que disposi del corresponent pla de treball que hagi aprovat l'autoritat laboral pot desenvolupar activitats amb risc d'amiant.

La finalitat d'aquest arxiu és merament informativa, atès que la gestió del RERA a Catalunya es porta a terme des dels diferents serveis territorials del Departament d'Empresa i Treball.



Respirar la pols d'amiant és perillós per la salut. Seguiu les normes de seguretat.



Accions de vigilància i control de l'aplicació de la normativa

- La vigilància i control de les execucions dels plans de treballs aprovats per l'Autoritat Laboral es **controla des de la ITC.**

- Tipus d'actuacions:
 - ❑ **Actuacions a petició externa** com és el cas de denúncies de treballadors/ores, peticions de l'autoritat laboral o altres unitats administratives.
 - ❑ **Actuacions planificades.** Seguiment dels treballs amb risc per l'exposició a amiant, a partir dels comunicats d'inici, prioritzant aquells que poden suposar un risc elevat, pel tipus de treball o bé per la instal·lació.

- Derivar **expedients sancionadors** per incompliments detectats.

Amiant. Àmbit Laboral.

Àmbit Administratiu. Com Autoritat Laboral (AL)

ITC

- Vigilància i control PRL. Proposta Actes d'Infracció

Google

inspeccio treball catalunya denuncies

Google

inspeccio treball catalunya denuncies

Todo Maps Noticias Imágenes Shopping Más Herramientas

Aproximadamente 83.500 resultados (0,58 segundos)

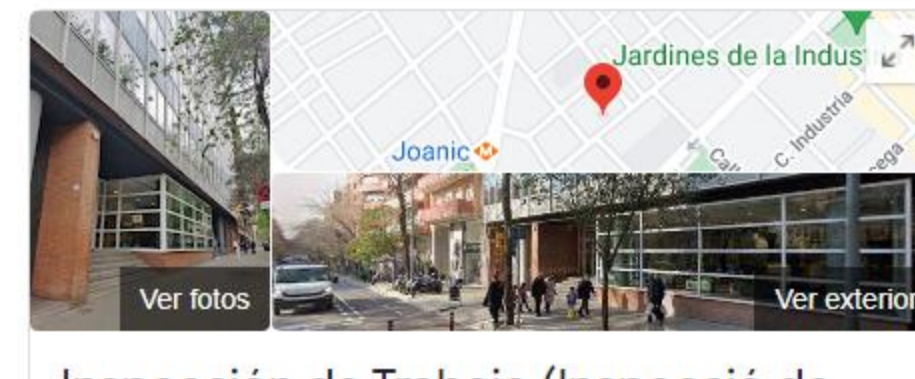
Sugerencia: Buscar solo resultados en **español**. Puedes especificar tu idioma de búsqueda en Preferencias

<https://treball.gencat.cat> › inspeccio ▾ Traducir esta página

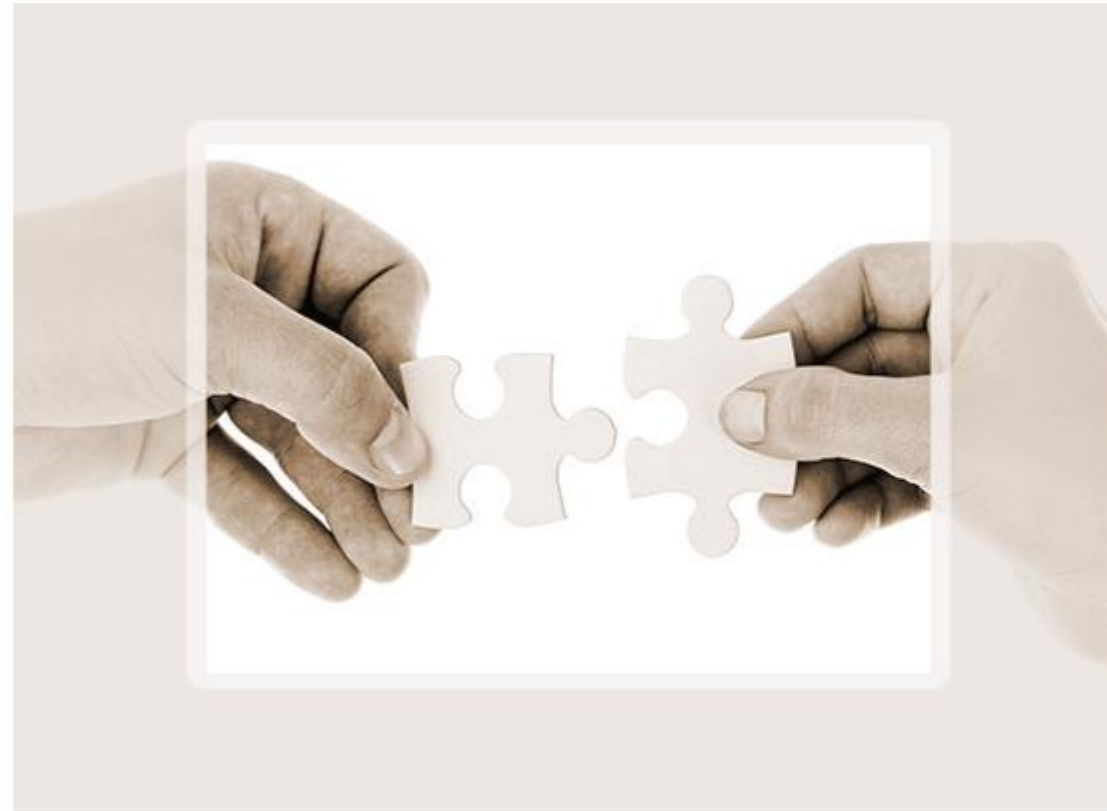
Com denunciar - Treball Gencat

... encara que no sigui treballador/a de l'empresa que **denuncia**. ... Si voleu interposar una **denúncia** davant la **Inspecció de Treball de Catalunya**, ...

Has visitado esta página 2 veces. Fecha de la última visita: 5/05/22.



Amiant. Àmbit Laboral.



Tothom té dret a denunciar irregularitats laborals, encara que no sigui treballador/a de l'empresa que denuncia.

Incompliments en matèria de jornada, infraccions de la normativa sobre prevenció de riscos laborals, vulneracions dels drets dels/de les representants de les persones treballadores, frau en la contractació temporal o discriminacions per raó de sexe són només algunes de les irregularitats més freqüents que existeixen en el món laboral. Informar d'aquests i altres incompliments que una persona pot patir en el seu centre de treball constitueix un exercici legítim del dret que té com a treballadora. Si bé la primera recomanació és adreçar-se a la representació legal dels/de les treballadors/ores o als/a les delegats/ades sindicals (en cas que existeixin), denunciar davant la Inspecció de Treball és una altra via de comunicació (compatible amb l'anterior) que garanteix la investigació dels fets, la cerca d'una solució i la valoració, si escau, de l'existència d'una possible responsabilitat empresarial.

Si voleu interposar una denúncia davant la Inspecció de Treball de Catalunya, ho podeu fer electrònicament: sense moure-us de casa i només amb un clic! Aquí us indiquem com fer-ho. És molt important seguir les instruccions sobre com i on presentar la denúncia a fi de garantir-ne la recepció, així com complir amb uns requisits bàsics de contingut per facilitar a la Inspecció de Treball la tasca d'investigació i comprovació dels fets denunciats.

✓ Requisits bàsics

✓ Com i on presentar la denúncia

Departament d'Empresa i Treball. Amiant. Competències.



Àmbit Administratiu

Institut Català de Seguretat i Salut Laboral

- Suport

A DGRLTASSL, **SSTT**, ITC, Jutjats, altres departaments GC, Ens locals

- Informació/Formació

A empresaris, treballadors, col·lectius específics, administracions públiques (CNSST, INSST; Altres Departaments de la GC, Ens locals, moviments ciutadans, ciutadans)

- Promoció

A xarxes socials, seminaris, cursos, congressos, material divulgatiu: Full monogràfic N° 34: Amiant (2016). CD Amiant (2001), Guia Amianto CCOO (2003); DVD Amiant (2010). NTP de l'INSST (5, d'elles 3 en vigor NTP 796, NTP 815 i NTP 862). Articles varis.

- Recerca

Participació activa en GEMEBA, BIOMED, UB, AMCANES, Vall d'Hebron; ARC

- Participació

En grups de treball a CRL, CNSST, PNEAC, AENOR*, SLIC**

GEMEBA: Grup Estudi Mesotelioma a Barcelona (1991-1993); BIOMED: Estudi Europeu Mesotelioma Pleural (1991-2002); UB Universitat de Barcelona. Estudi Hidroxiprolina en sang (2002-2004); AMCANES Estudi fibres en pulmó (2000-2018), QR: Qüestionari Reduït Amiant (2013-2021); Vall d'Hebron (en preparació 2 estudis: càncer pulmó i exposició poblacional a amiant); ARC en fase de preparació estudi contaminació runa construcció amb amiant.

AENOR* des de 2012 a 2016 participació en norma UNE171370-1 (2014) i parcialment ,2012-2016, en UNE 171370-2 (2021), SLIC (grup treball 1999-2002). SLIC: Senior Labour Inspectors Committee.EU.

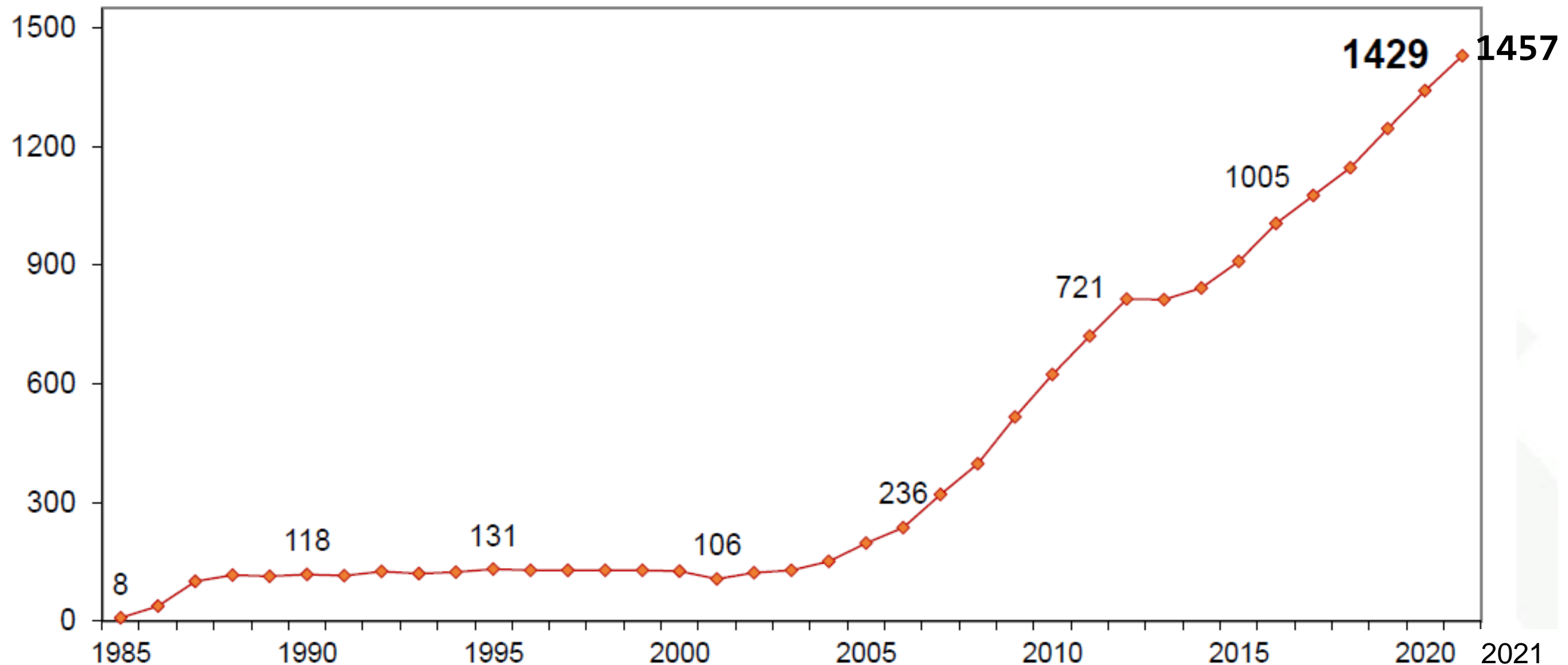
Amiant. Àmbits d'actuació.



Amiant. Àmbits d'actuació.



Evolució anual del nombre d'empreses que estan donades d'alta al RERA de Catalunya (1985-2021)



Font: Elaborat per l'ICSSL

Actualitzat a data 18/02/2022

Normativa

LLei 31/1995 de PRL

RD 39/1997 dels SP

RD 374/2001 A Químics

RD 665/1997 A Cancerígens

RD 1627/1997 O Construcció

RD 396/2006 Amiant

**RDL5/2000
LISOS**

Pla de Treball Amiant



Pla de Treball Amiant

Document tècnic de la empresa RERA sobre els treballs amb MCA, que aprova l'AL

A Catalunya: DGRLTASSL i Director/a dels SSTT DEMT a:

- Barcelona
- Girona
- Lleida
- Tarragona
- Terres de l'Ebre
- Catalunya Central

#gencat | Treball

Departament d'Empresa i Treball

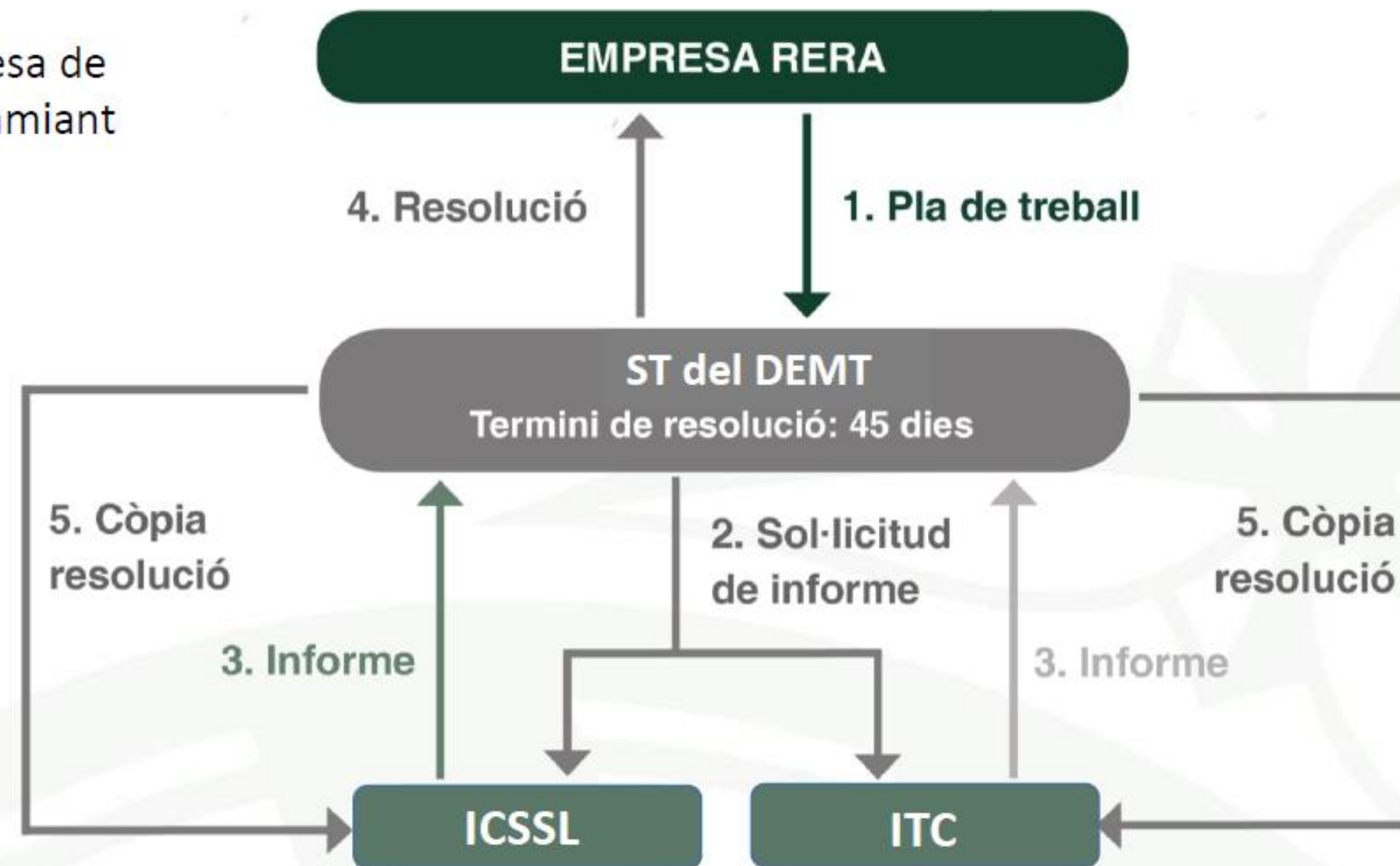
- Gabinet del Conseller d'Empresa i Treball
- Secretaria General d'Empresa i Treball
 - Direcció de Serveis
 - Assessoria Jurídica
 - Oficina de Gestió Empresarial (OGE)
 - Serveis Territorials d'Empresa i Treball a Barcelona
 - Servei de Conciliacions dels Serveis Territorials a Barcelona
 - Servei de Relacions Laborals dels Serveis Territorials a Barcelona
 - Secció de Sancions
 - Secció de Seguretat i Salut en el Treball
 - Negociat de Prevenció i Declaració de Riscos
 - Negociat d'Accidents i Malalties Professionals
 - Secció de Relacions Col·lectives
 - Secció de Regulació d'Ocupació i Normes Laborals
 - Secció d'Eleccions i Estatuts
 - Servei d'Entitats d'Economia Social i Autoempresa
 - Serveis Territorials d'Empresa i Treball a Girona
 - Serveis Territorials d'Empresa i Treball a Lleida
 - Serveis Territorials d'Empresa i Treball a Tarragona
 - Serveis Territorials d'Empresa i Treball a les Terres de l'Ebre
 - Serveis Territorials d'Empresa i Treball a la Catalunya Central
 - Gabinet tècnic
 - Àrea de les Cambres Oficials de Comerç, Indústria, Serveis i Navegació de Catalunya
- Secretaria d'Empresa i Competitivitat
- Secretaria de Treball

a la feina cap risc



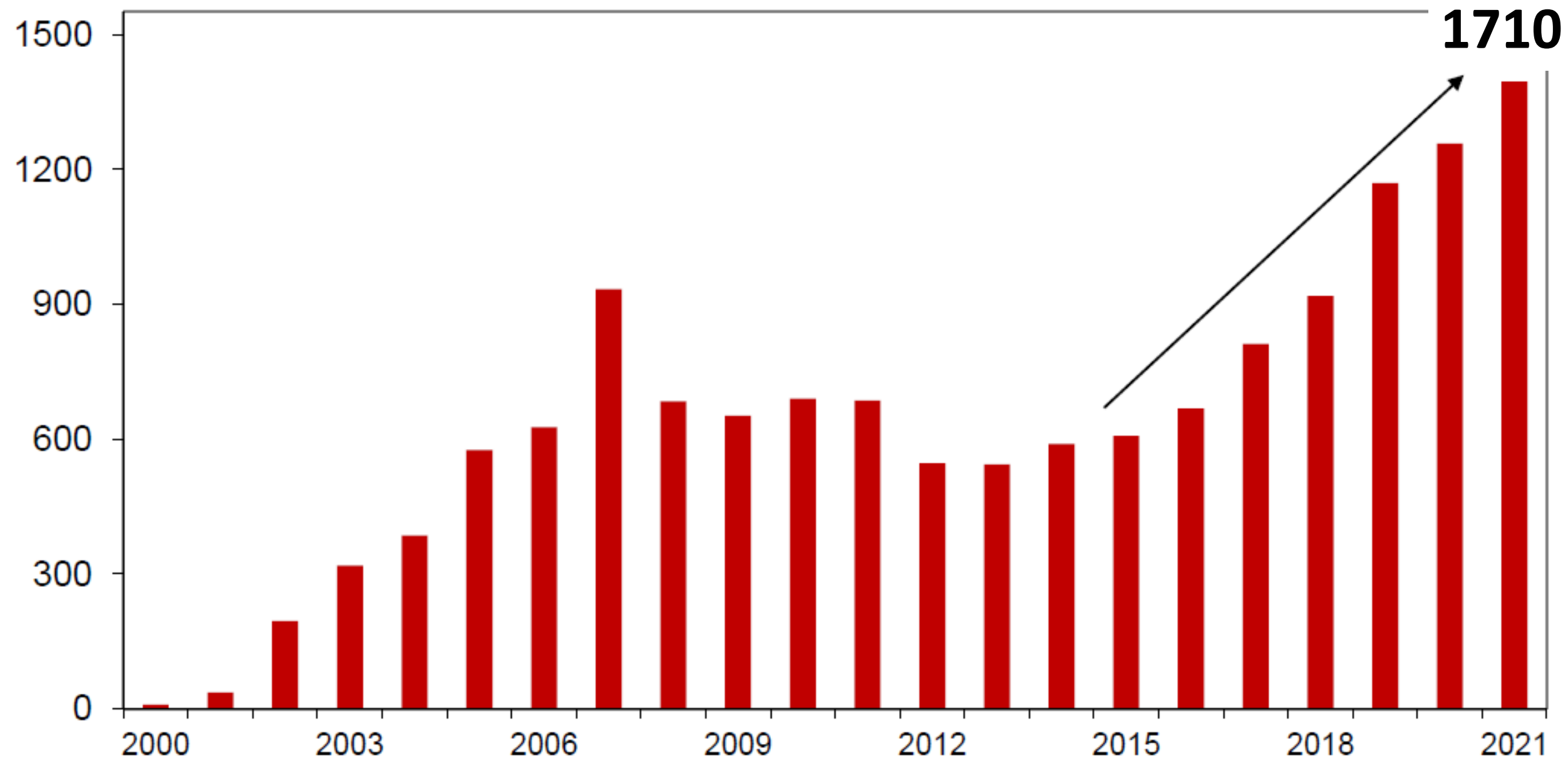
Aprovació dels Plans de Treball amb Amiant

Esquema de Tramesa de plans de treball d'amiant
Font: ICSSL



Quan l'autoritat laboral que aprova un pla de treball és diferent de la del territori on l'empresa està registrada, ha de remetre una còpia de la resolució aprovatòria del pla a l'autoritat laboral del territori on estigui registrada.

Evolució del nombre de plans presentats a Catalunya (2000-2021)



Font: Elaborat per l'ICSSL

Actualitzat a data Gener2022

Pla de Treball Amiant

PLA DE TREBALL AMB RISC D'AMIANT

ESPECÍFIC

- per a una operació

GENÈRIC

-operacions de curta durada
-amb presentació irregular
-no programable amb antelació



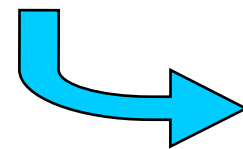
Pla de Treball Amiant

TRAMITACIÓ PLA DE TREBALL

RD 396/2006

QUI?

l'empresa que fa els treball → inscrita al RERA



Contractista



QUAN?

abans de l'inici de les obres

ON?

Autoritat Laboral del lloc on es farà

EL PLA HA D'ESTAR APROVAT ABANS DE COMENÇAR

S'HA D'INCORPORAR A L'ESIS (EBSS)

Silenci Administratiu: Positiu



Pla de Treball Amiant



CONTRACTACIO-SUBCONTRACTACIÓ

RD 369/2006

Art. 11.5 Els empresaris que contractin o subcontractin amb altres la realització dels treballs amb amiant **hauran de comprovar** que els esmentats contractistes **disposen** del corresponent pla de treball...

... **APROVAT per L'AL!**

Pla de Treball Amiant

CONTINGUT PLA DE TREBALL

- Ubicació i descripció treballs
- Treballadors
- Mètode de treball. Descripció operacions amb detall
- Mesures preventives treballadors
- Mesures preventives persones alienes als treballs
- Gestió residus
- Avaluació i control de l'exposició dels treballadors
- Control final treballs. Si s'escau ID



Pla de Treball Amiant

Ho sap



No ho sap



Pla Nacional d'Erradicació d'Amiant a Catalunya



1/2

Diari Oficial de la Generalitat de Catalunya

Núm. 8522 - 14.10.2021

CVE-DOGC-A-21286019-2021

ALTRES DISPOSICIONS

DEPARTAMENT DE LA PRESIDÈNCIA

ACORD GOV/156/2021, de 12 d'octubre, de modificació de l'Acord GOV/149/2019, de 22 d'octubre, pel qual es crea la Comissió per a l'erradicació de l'amiant a Catalunya i per a l'impuls d'un Pla nacional per a l'erradicació de l'amiant a Catalunya.

Mitjançant l'Acord GOV/149/2019, de 22 d'octubre, es va crear la Comissió per a l'erradicació de l'amiant a Catalunya i per a l'impuls d'un Pla nacional per a l'erradicació de l'amiant a Catalunya per tal d'abordar la problemàtica al voltant de l'amiant i els seus efectes sobre la salut.

Aquesta Comissió es va crear amb la finalitat de constituir un espai de treball interdepartamental amb

DEPARTAMENT DE LA PRESIDÈNCIA

ACORD GOV/156/2021, de 12 d'octubre, de modificació de l'Acord GOV/149/2019, de 22 d'octubre, pel qual es crea la Comissió per a l'erradicació de l'amiant a Catalunya i per a l'impuls d'un Pla nacional per a l'erradicació de l'amiant a Catalunya.

estats membres durant el període 2021-2026 i que obliguen a analitzar el seu possible encaix amb els objectius de la Comissió per a l'erradicació de l'amiant a Catalunya.

A l'inici de la XIV Legislatura, el Decret 21/2021, de 25 de maig, de creació, denominació i determinació de l'àmbit de competència dels departaments de l'Administració de la Generalitat de Catalunya, va adoptar una nova organització departamental, amb la supressió i creació de nous departaments i la introducció de canvis significatius en el seu àmbit competencial i organitzatiu que fan necessària la modificació de la composició de la Comissió per a l'erradicació de l'amiant a Catalunya i per a l'impuls d'un Pla nacional per a l'erradicació de l'amiant a Catalunya, per tal d'adaptar-la a la nova realitat departamental.

Vist que l'article 51 de la Llei 13/1989, de 14 de desembre, d'organització, procediment i règim jurídic de l'Administració de la Generalitat de Catalunya, estableix que el Govern pot crear comissions interdepartamentals;

Per tot això, a proposta de la consellera de la Presidència, el Govern

Acorda:

ISSN 1988-298X

<https://www.gencat.cat/dogc>

DL B 38014-2007

“Amiant a l’ambient laboral”

Ahir

Avui

Demà



ATENCIÓ **NO** CONTÉ
AMIANTE

Gràcies!